



BESCHLÄGE  
HAMBURG

DEKORATIVE MÖBELTÜR- UND  
HEIZKÖRPERVERKLEIDUNGEN  
AUS METALL



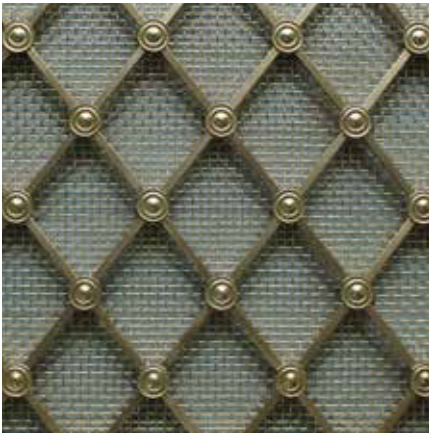
Mit freundlicher Genehmigung von O'Brien Harris Fine Fitted Furniture.

# REGENCY DIAMOND GRILLES

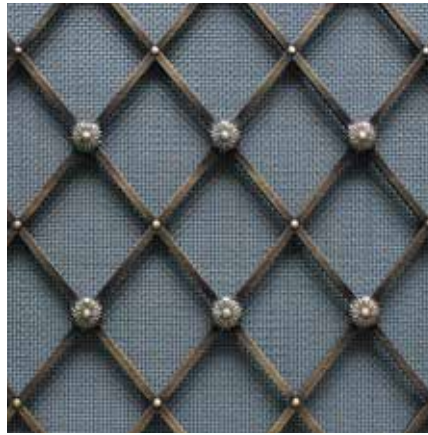
Unsere Regency Diamond Gitter sind aus massivem Messing handgefertigt. Pure Eleganz für Schränke, Türen, Lüftungsöffnungen oder Kühlerabdeckungen.

Von Hand gefertigt und auf Ihre gewünschte Öffnung zugeschnitten, um ein perfekt symmetrisches Muster zu erhalten.

Der optionale Mesh-Träger, die Platzierung der Rosette, die Metallumrahmung und neun verschiedene Ausführungen machen sie für traditionelle und zeitgenössische Projekte geeignet.



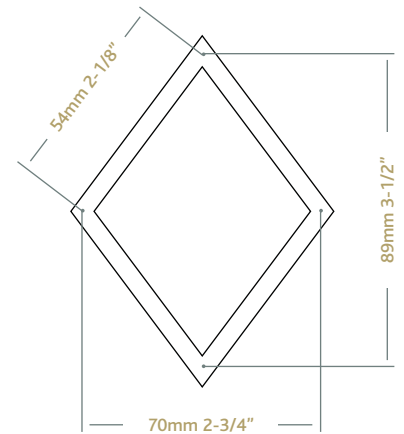
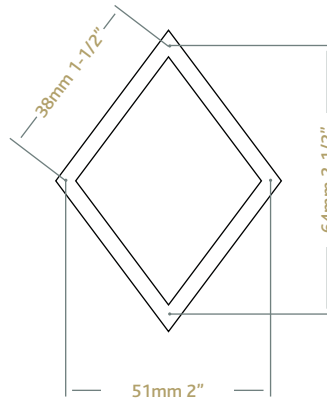
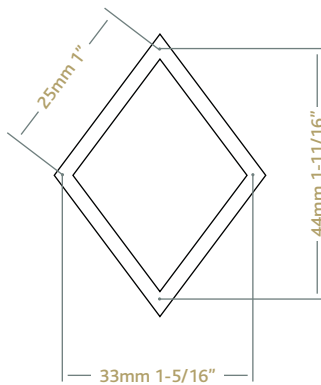
G200 25mm (1") diamond



G201 38mm (1 1/2") diamond



G202 54mm (2 1/8") diamond



## Finish options –

Brass, Brass Lacquered, Antique Brass, BMA, Polished Nickel, Satin Nickel, Polished Chrome, Satin Chrome, Antique Nickel, and Antique Copper.

Maximum sizes for finishes, excluding Brass and Antique which can be larger, is 72" x 30"

## Regency Diamond Grilles –

Made from 1/8" square section brass bar slotted and held together with decorative pins. Thickness of the grille is 1/8" without mesh and 3/16" with the mesh backing.

Custom made to your supplied size to a 1/16" tolerance.

Available with optional mesh backing G213 (1/16" hole) or G214 (1/8" hole).

Available with the option of rosettes on every cross over or alternate cross over. They can also be supplied with no rosettes showing only the pin heads.

On grilles without the mesh backing we can supply them with the back of the pins and rosettes cut and hammered over to give a much cleaner look. This needs to be specified when the grilles are ordered.

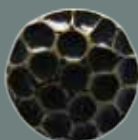
## Rosette Options



GR1 Plain



GR2 Floral



GR3 Honeycomb



GR4 Oxford



GR5 Astra



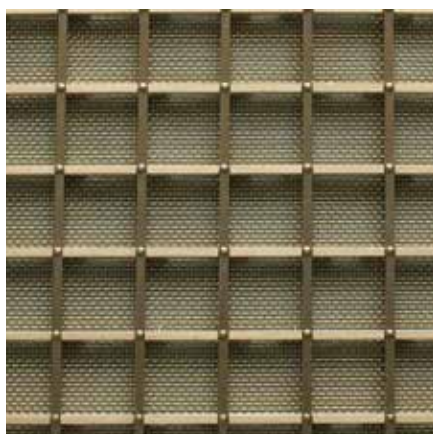
GR6 Daisy



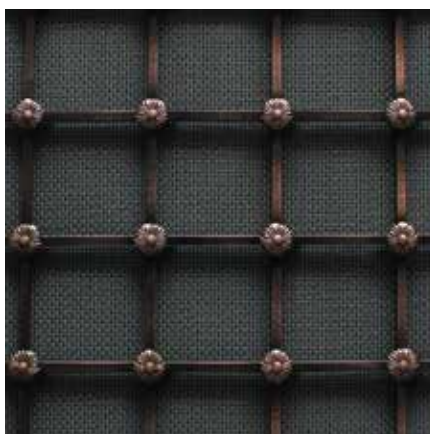
GR7 Football

# GEORGIAN SQUARE GRILLES

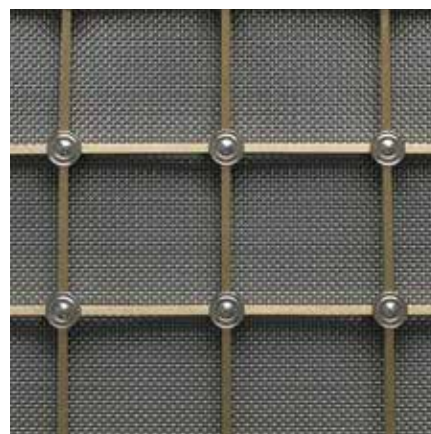
Unsere aus massivem Messing gefertigten georgianischer Square-Gitter (Grilles) fügen Ihren Schränken, Türen, Lüftungsöffnungen eine elegante Note hinzu. Von Hand zusammgebaut und auf Ihre gewünschte Öffnung zugeschnitten, um ein perfekt symmetrisches Muster zu erhalten. Der optionale Mesh-Träger, die Platzierung der Rosette, die Metallumrahmung und neun verschiedene Ausführungen machen sie für traditionelle und zeitgenössische Projekte geeignet.



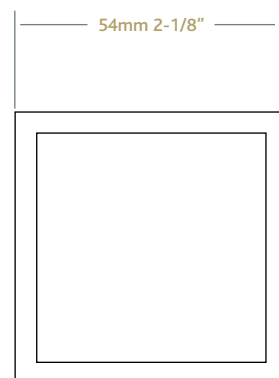
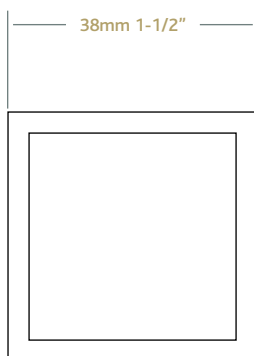
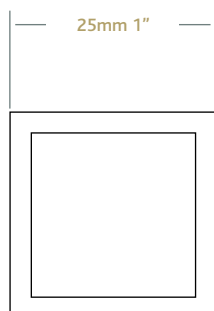
G300 – 25mm (1") Square



G301 – 38mm (1 1/2") Square



G302 – 54mm (2 1/8") Square



## Finish options –

Brass, Brass Lacquered, Antique Brass, BMA, Polished Nickel, Satin Nickel, Polished Chrome, Satin Chrome, Antique Nickel, and Antique Copper.

Maximum sizes for finishes, excluding Brass and Antique which can be larger, is 72" x 30"

## Georgian Square Grilles –

The grille is made from 1/8" square section Brass bar slotted and held together with decorative pins. The thickness of the grille is 1/8" without mesh and 3/16" with the mesh backing.

Custom made to you supplied sizes to a 1/16" tolerance.

Available with optional mesh backing G213 (1/16" hole) or G214 (1/8" hole).

Available with option of rosettes on every cross over or alternate cross overs.

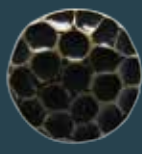
## Rosette Options



GR1 Plain



GR2 Floral



GR3 Honeycomb



GR4 Oxford



GR5 Astra



GR6 Daisy



GR7 Football

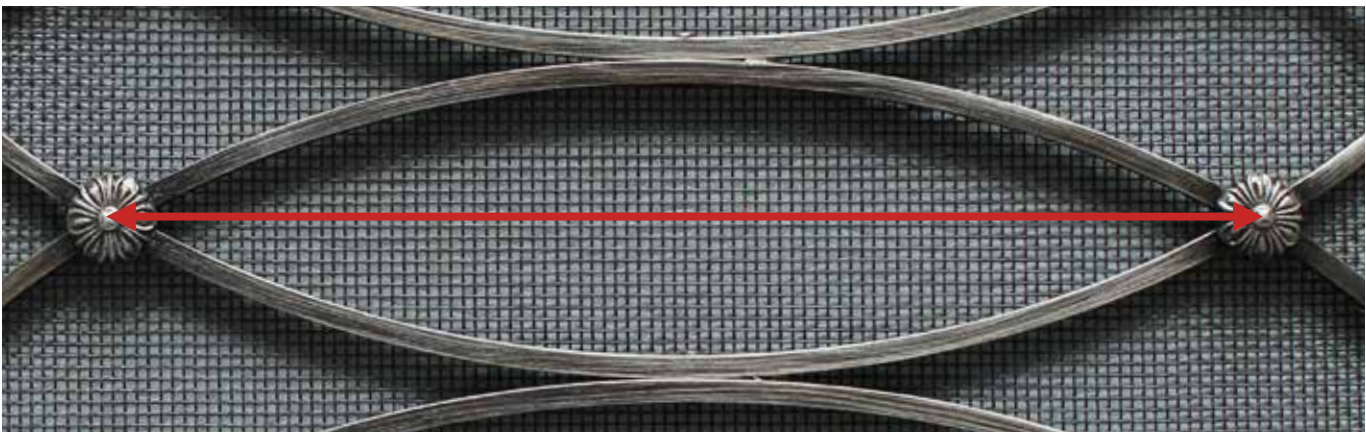
# ELLIPTICAL GRILLE

Unser elliptischer Gitterrost verleiht Schrankbibliotheken, Kühlerabdeckungen und mehr ein atemberaubendes Aussehen. Handgefertigt aus massivem Messing und passend für Ihre gewünschte Öffnung.

Mit optionalem Trägergewebe, Rosetten an den Kreuzverbindungen, Metallrahmen und neun verschiedenen Ausführungen können viele verschiedene Konfigurationen erstellt werden. Wie in der Abbildung unten dargestellt, erhalten Sie immer eine Ellipsenreihe in vertikaler Position (Abbildung links) oder in horizontaler Position (Abbildung rechts).



The ellipses will stretch to match either the height or width of your required measurements as indicated by the red arrow below.



## Finish options –

Brass, Brass Lacquered, Antique Brass, BMA, Polished Nickel, Satin Nickel, Polished Chrome, Satin Chrome, Antique Nickel, and Antique Copper.

Maximum sizes for finishes, excluding Brass and Antique which can be larger, is 72" x 30"

## Rosette Options

## Elliptical Grille –

The grille is made from 1/8" square section bar slotted and held together with decorative pins. The thickness of the grille is 1/8" without mesh and 3/16" with the mesh backing.

Custom made to your sizes to a 1/16" tolerance.

With a minimum width of 8" across the ellipse as show by the red arrow above.

Available with optional backing mesh G213 (1/16" hole) or G214 (1/8" hole).

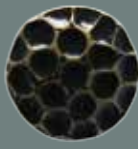
Available with optional rosettes on cross over joins.



GR1 Plain



GR2 Floral



GR3 Honeycomb



GR4 Oxford



GR5 Astra



GR6 Daisy



GR7 Football

# MESH

Unser Netzgewebe wird mit vielen anderen Gittern als Unterlage verwendet, es kann jedoch auch von selbst verwendet werden, wenn etwas einfaches erforderlich ist.

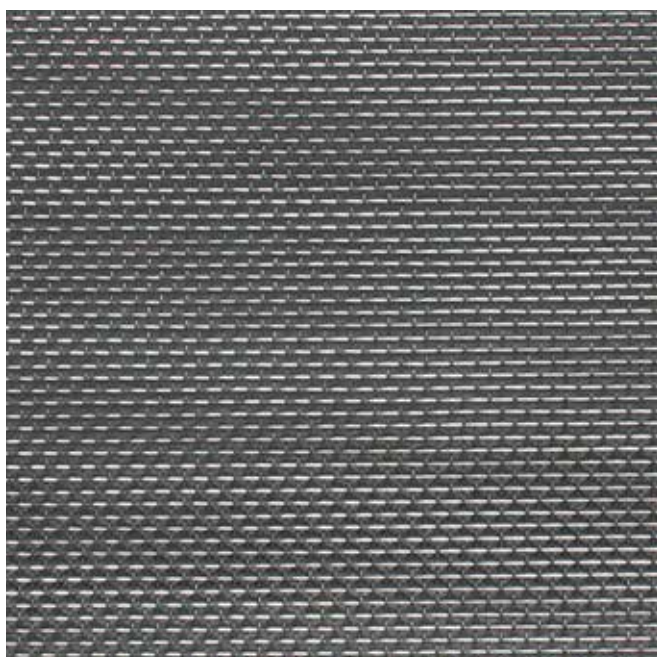
Erhältlich in Messing und Edelstahl mit Messing in neun verschiedenen Ausführungen.



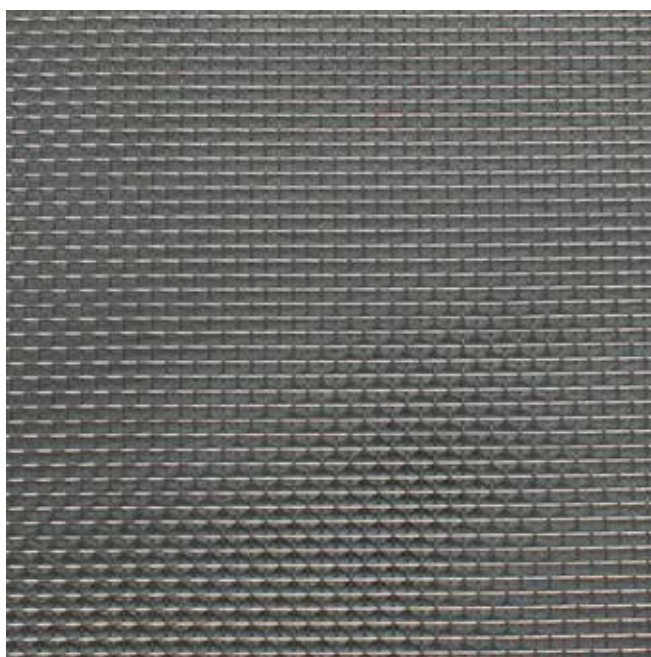
G213 - Fine Mesh Brass



G214 - Fine Mesh Brass



G213 – Fine Mesh Stainless Steel  
Square holes 1/16" internal



G214 – Open Mesh Stainless Steel  
Square Holes 1/8" internal

## Finish options –

Brass, Brass lacquered, Antique Brass, BMA, Polished Nickel, Satin Nickel, Polished Chrome, Satin Chrome, Antique Nickel, and Antique Copper.

Maximum sizes for finishes, excluding Brass and Antique which can be larger, is 72" x 30"

## Mesh –

Both available cut to size and also on a roll 1200mm high (approx. 4ft).

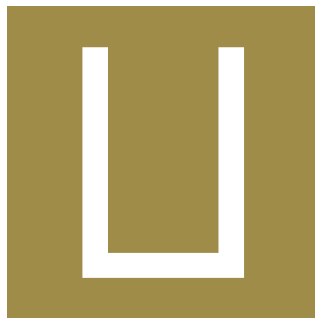
Mesh is 1/16" thick.

Both available in Brass and Stainless Steel.

Finishes available on Brass material only.



Angle Section



Channel Section



Flat Section



T Section

## METALLRAHMEN

Alle im Katalog enthaltenen Gitter können mit einem zusätzlichen Metallrahmen geliefert werden.

Wie oben gezeigt, haben wir vier Rahmen-Optionen: Angle, Channel, Flat und "T". Alle können in einer Gesichtsbreite von 1/2", 3/4" oder 1" geliefert werden.

Die Rahmen bestehen aus massivem Messing mit einem 1/8-Zoll-Querschnitt und können an das gewünschte Gitter angepasst werden.

Bei Bedarf können Schraublöcher an der Vorderseite des Rahmens zur Befestigung hinzugefügt werden.

# DIAMOND AND SQUARE INTERWOVEN GRILLE

Ein handgewebtes Gitter (Grille) im Korbgeflecht-Stil, das in verschiedenen Konfigurationen für Blenden und Ausschnitte erhältlich ist. Sie können jedem Schrank, Türeinsatz oder Lüftungsdeckel einen Hauch von Stil verleihen.

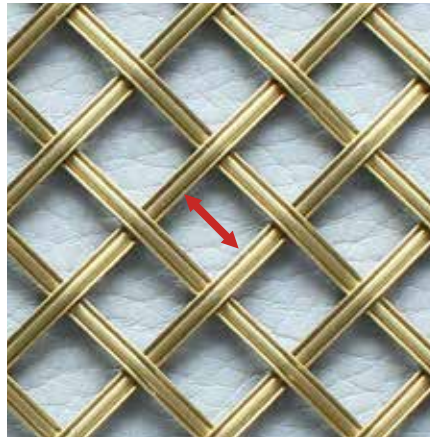
Die Gitter (Grilles) können entweder in Rauten- oder Rechteckform mit Schilf- oder schlichtem Schnitt mit optionalem NetZRücken geliefert werden. Metallrahmen kann auch angewendet werden.

Auf der folgenden Seite sehen Sie ein Diagramm mit allen verfügbaren Blenden-, Material- und Schnittoptionen.

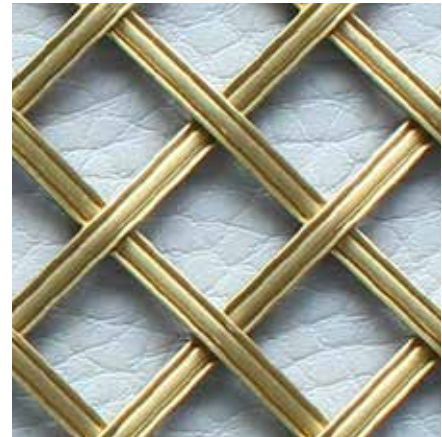


G209 – Interwoven diamond reeded section  
(as shown)

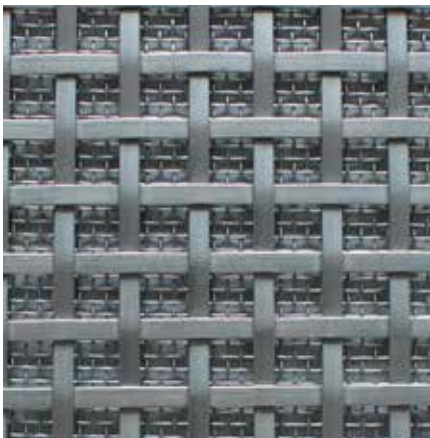
G210 – Interwoven diamond plain section



Aperture sizes are measured internally on either the square or diamond patterns.



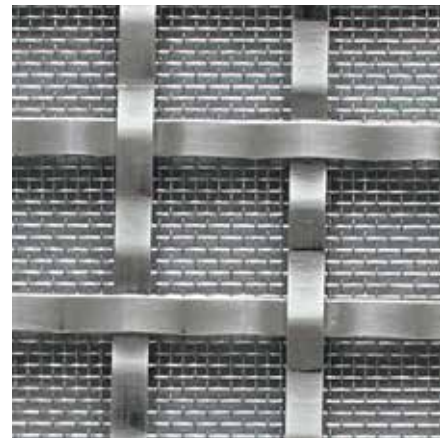
Interwoven grilles are available in both reeded (shown) and plain sections.



G211 – Interwoven square reeded section  
G212 – Interwoven square plain section  
(as shown)



Aperture sizes are measured internally on either the square or diamond patterns.



Interwoven grilles are available in both reeded and plain (shown) sections.

## Finish options –

Brass, Brass Lacquered, Antique Brass, BMA, Polished Nickel, Satin Nickel, Polished Chrome Satin Chrome, Antique Nickel, and Antique Copper.

Maximum sizes for finishes, excluding Brass and Antique which can be larger, is 72" x 30"

## Diamond and Square Interwoven Grille –

Finish options on Brass material only.

Stainless Steel, Steel, and Aluminium available in self colour un-lacquered only.

Available with optional mesh backing G213 (1/16" hole) or G214 (1/8" hole).

Grille thickness is approximately 3/32" – 1/8" thick. Additional backing mesh will be 1/16" thick.





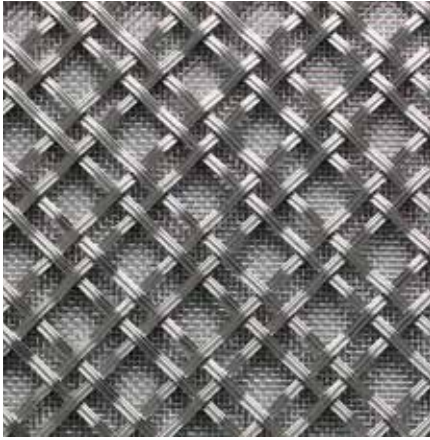
# DIAMOND AND SQUARE INTERWOVEN GRILLES TECHNICAL INFORMATION

	PLAIN SECTION			REEDED SECTION		
	3mm	5mm	6mm	3mm	5mm	6mm
<b>10 MM (3/8") APERTURE</b>						
BRASS	Y	Y	Y	Y	Y	Y
STAINLESS STEEL	Y	Y	N/A	Y	Y	N/A
STEEL	Y	Y	Y	N/A	N/A	N/A
ALUMINIUM	Y	Y	Y	N/A	N/A	N/A
<b>13 MM (1/2") APERTURE</b>						
BRASS	Y	Y	Y	Y	Y	Y
STAINLESS STEEL	Y	Y	N/A	Y	Y	N/A
STEEL	Y	Y	Y	N/A	N/A	N/A
ALUMINIUM	Y	Y	Y	N/A	N/A	N/A
<b>19 MM (3/4") APERTURE</b>						
BRASS	Y	Y	Y	Y	Y	Y
STAINLESS STEEL	Y	Y	N/A	Y	Y	N/A
STEEL	Y	Y	Y	N/A	N/A	N/A
ALUMINIUM	Y	Y	Y	N/A	N/A	N/A
<b>25 MM (1") APERTURE</b>						
BRASS	N/A	Y	Y	N/A	Y	Y
STAINLESS STEEL	N/A	Y	N/A	N/A	Y	N/A
STEEL	N/A	Y	Y	N/A	N/A	N/A
ALUMINIUM	N/A	Y	Y	N/A	N/A	N/A

Y= AVAILABLE

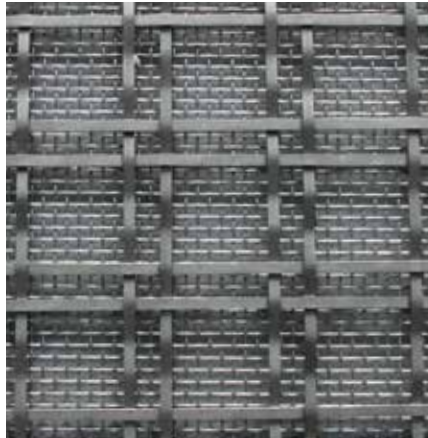
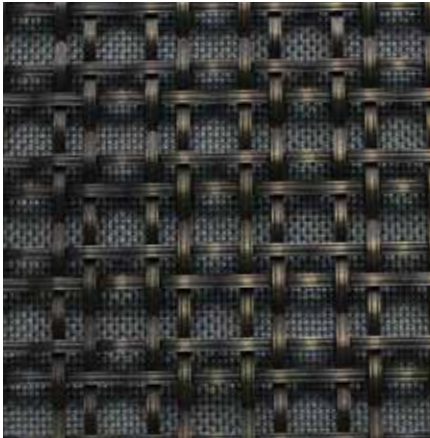
N/A = NOT AVAILABLE

# DOUBLE DIAMOND AND DOUBLE SQUARE INTERWOVEN



Eine weitere Möglichkeit besteht darin, das Gitter doppelt zu weben, um einen markanten Effekt zu erzielen. Lieferbar in Diamant-, Quadrat- und Rechteckoption. Sie können wahlweise in einem Schilf- oder Glatteil mit optionalem Trägergewebe geliefert werden. Metallrahmen können als Option hinzugefügt werden, siehe Seite 7.

G656 – Double Diamond Interwoven



G656 – Double Square Interwoven



Interwoven grilles are available in both reeded and plain sections.

G657 Rectangular Double Interwoven

## Finish options –

Brass, Brass lacquered, Antique Brass, BMA, Polished Nickel, Satin Nickel, Polished Chrome, Satin Chrome, Antique Nickel, and Antique Copper.

Maximum sizes for finishes, excluding Brass and Antique which can be larger, is 72" x 30"

## Double Diamond and Double Square Interwoven –

Finish options on Brass material only.

Stainless Steel, Steel, available in self colour un-lacquered only.

Available with optional mesh backing G213 (1/16" hole) or G214 (1/8" hole).

Grille thickness is approximately 3/32" – 1/8" thick. Additional backing mesh will be 1/16" thick.

# DOUBLE DIAMOND AND SQUARE INTERWOVEN GRILLES TECHNICAL INFORMATION

## G656 DOUBLE SQUARE INTERWOVEN GRILLE - 3mm PLAIN WIRE OR REEDED WIRE

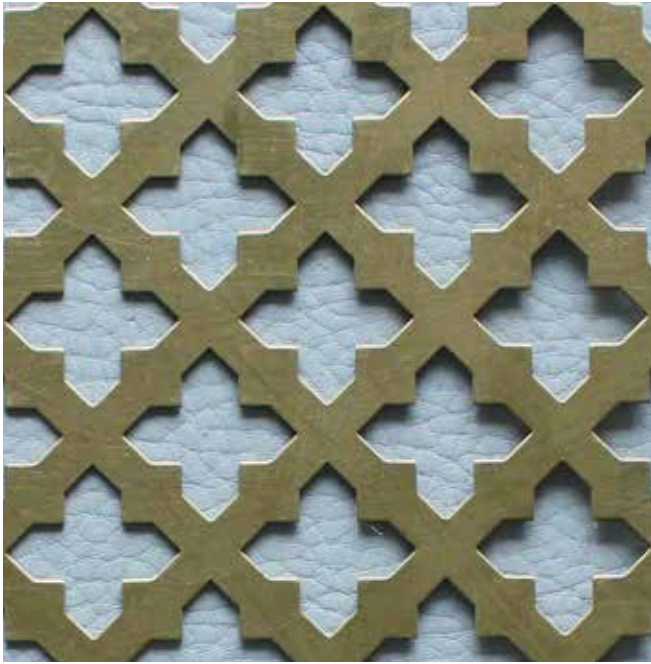
	BRASS	STAINLESS STEEL
1/2" INTERNAL SQUARE	Y	Y
3/4" INTERNAL SQUARE	Y	Y
1" INTERNAL SQUARE	Y	Y
1/2" INTERNAL DIAMOND	Y	Y
3/4" INTERNAL DIAMOND	Y	Y
1" INTERNAL DIAMOND	Y	Y

## G657 DOUBLE RECTANGLE INTERWOVEN GRILLE - 3mm PLAIN WIRE OR REEDED WIRE

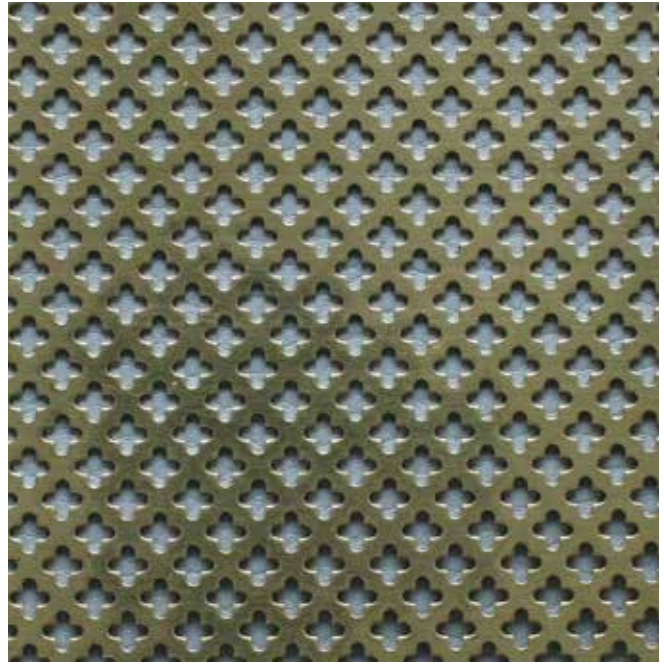
	BRASS	STAINLESS STEEL
1/2" x 1/8" Internal Rectangle	Y	Y

Y= AVAILABLE

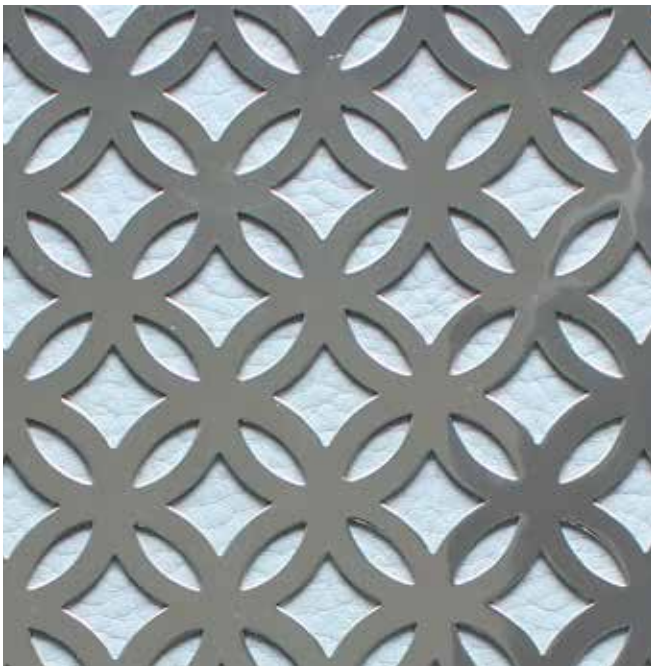
# PERFORATED SHEET GRILLES



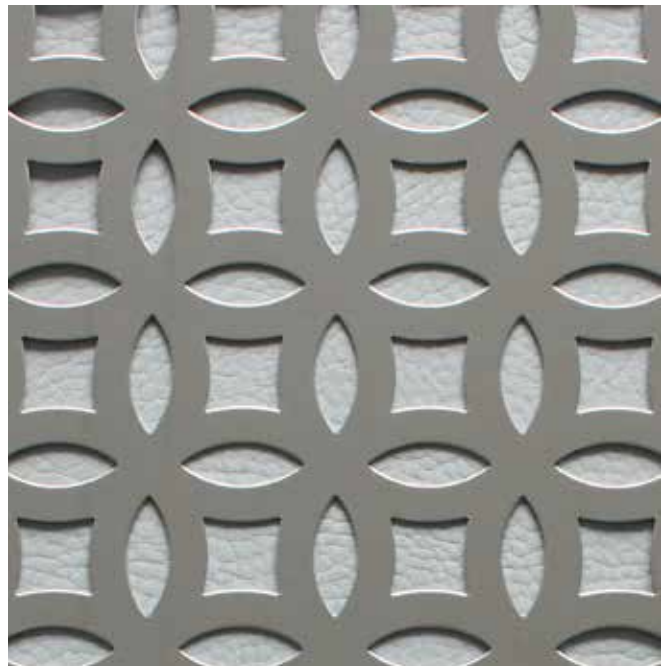
G204 Large Cross Brass or Aluminium  
7/8" point to point



G205 Small Club Brass or Aluminium  
3/16" point to point



G206 Interlocking Circle Brass or Aluminium  
1 3/8" circle diameter



G206 SS Interlocking Circle  
Polished Stainless Steel only  
1 7/8" internal circle diameter

## Finish options –

Brass, Brass Lacquered, Antique Brass, BMA, Polished Nickel, Satin Nickel, Polished Chrome, Satin Chrome, Antique Nickel, and Antique Copper.

Maximum sizes for finishes, excluding Brass and Antique which can be larger, is 72" x 30"

## Perforated Sheet Grilles –

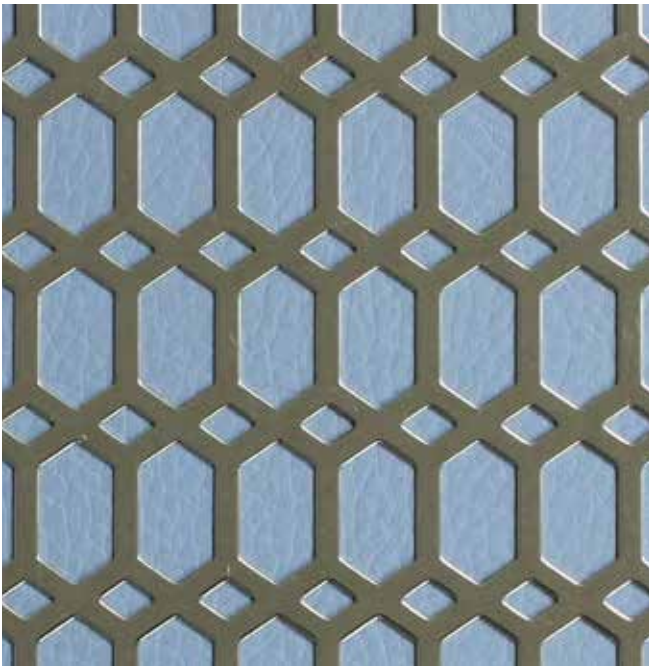
Available in 72" x 36" (1830mm x 915mm) full sheets.

Available cut to your exact size.

Optional Backing Mesh G213 (1/16" Hole) or G214 (1/8" Hole).

Sheet thickness is 1/32". Additional backing mesh would be 1/16" thick.

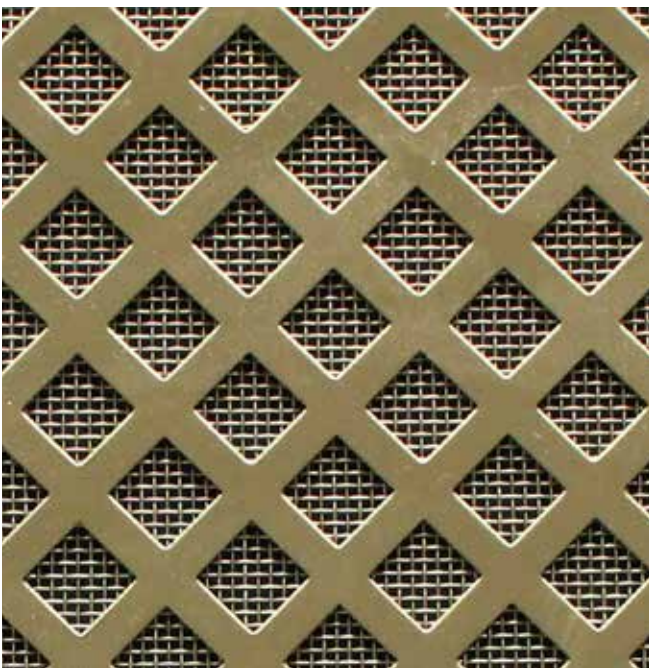
Metal framing can be added (see page 7).



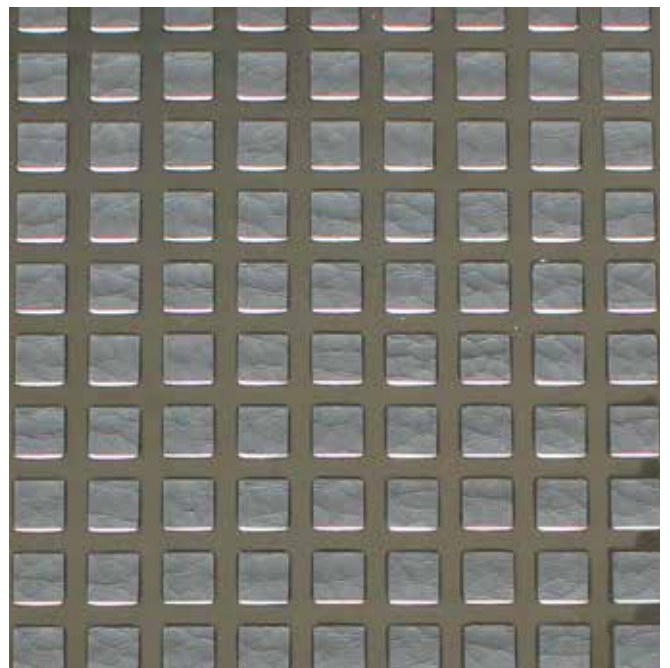
G207 Honeycomb Brass or Aluminium  
internal lozenge 3/4" high x 3/8" wide



G223 Large Club Brass or Aluminium  
3/4" max width



G810 Diamond Brass or Aluminium  
3/8" internal square



G811 Square Brass or Aluminium  
1/4" internal square

### Finish options –

Brass, Brass Lacquered, Antique Brass, BMA, Polished Nickel, Satin Nickel, Polished Chrome, Satin Chrome, Antique Nickel, and Antique Copper.

Maximum sizes for finishes, excluding Brass and Antique which can be larger, is 72" x 30"

### Perforated Sheet Grilles –

Available in 72" x 36" (1830mm x 915mm) full sheets.

Available cut to your exact size.

Optional Backing Mesh G213 (1/16" Hole) or G214 (1/8" Hole).

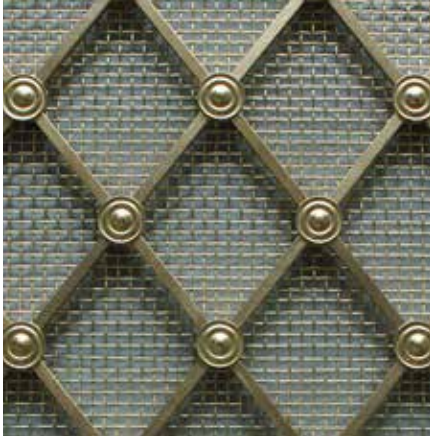
Sheet thickness is 1/32". Additional backing mesh would be 1/16" thick.

Metal framing can be added (see page 7).

# FINISHES

Wir bieten neun verschiedene Ausführungen / Finishes bei den Ziergittern an, wie unten gezeigt. Diese Ausführungen können nur auf unsere Messinggitter, nicht Edelstahl oder Aluminium, aufgetragen werden. Antike Messing- und BMA-Ausführungen können von Auftrag zu Auftrag leicht variieren, da diese von Hand gefertigt werden.

Antikes Messing, Antikes Kupfer, BMA und Antikes Nickel sind alle lackiert, und der Lack kann nicht entfernt werden. Unser Messingfinish kann lackiert oder unlackiert sein.



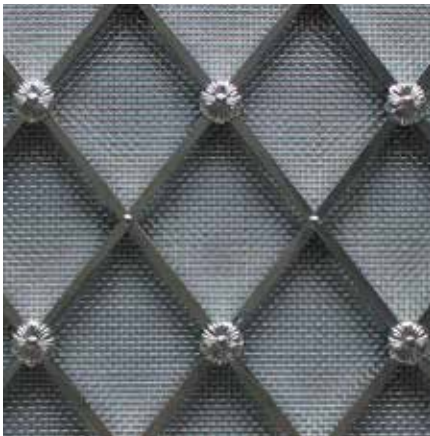
Brass Lacquered / Un-lacquered



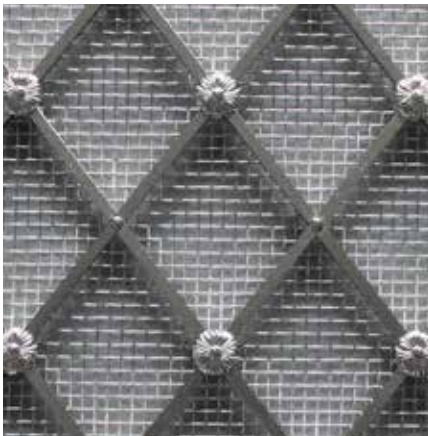
Antique Brass (Lacquered)



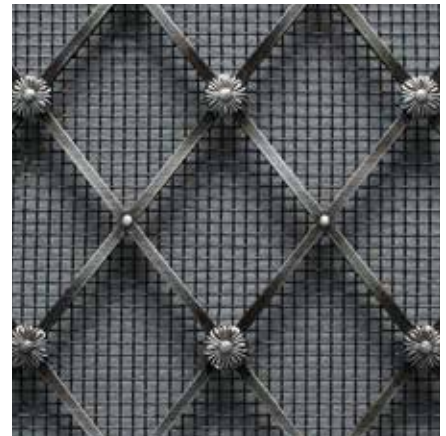
Bronze Metal Antique (Lacquered)



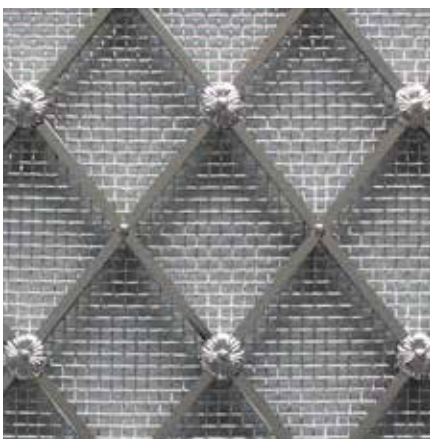
Polished Nickel



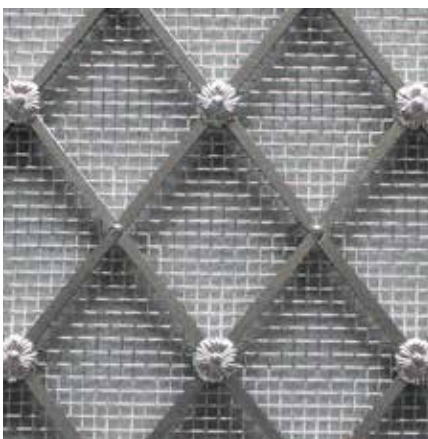
Satin Nickel



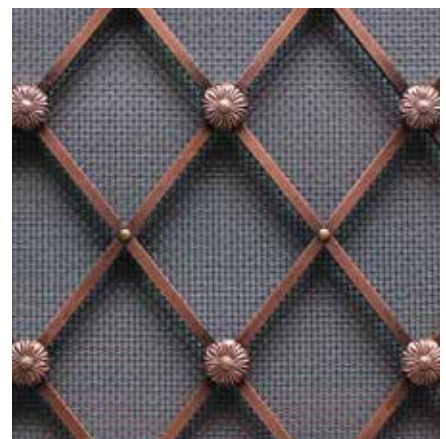
Antique Nickel (Lacquered)



Polished Chrome



Satin Chrome



Antique Copper (Lacquered)

# Informationen die wir für Ihre Bestellung benötigen

- Bestimmen Sie die Höhe und Breite Ihres Panels. Dies muss die tatsächliche Größe sein, die Sie benötigen, einschließlich des Nachlasses Ihrer Tür. Sie müssen rundherum 1/16" zulassen, damit das Gitter bequem in Ihre Öffnung/Ausschnitt passt
- Ist ein Metallrahmen erforderlich?

## Regency Diamond and Georgian Square (Extra Information)

- *Vergewissern Sie sich, ob ein Stütznetz erforderlich ist, und geben Sie G213 oder G214 an*
- *Benachrichtigen Sie uns, wenn Rosetten erforderlich sind*
  - - *An jeder Kreuzung*
  - - *Auf abwechselnden Kreuzungen*
  - - *Keine Rosetten - Nur Nagelköpfe*
  - - *Geben Sie die gewünschte Rosettenart an*

## Elliptical Grille (Extra Information)

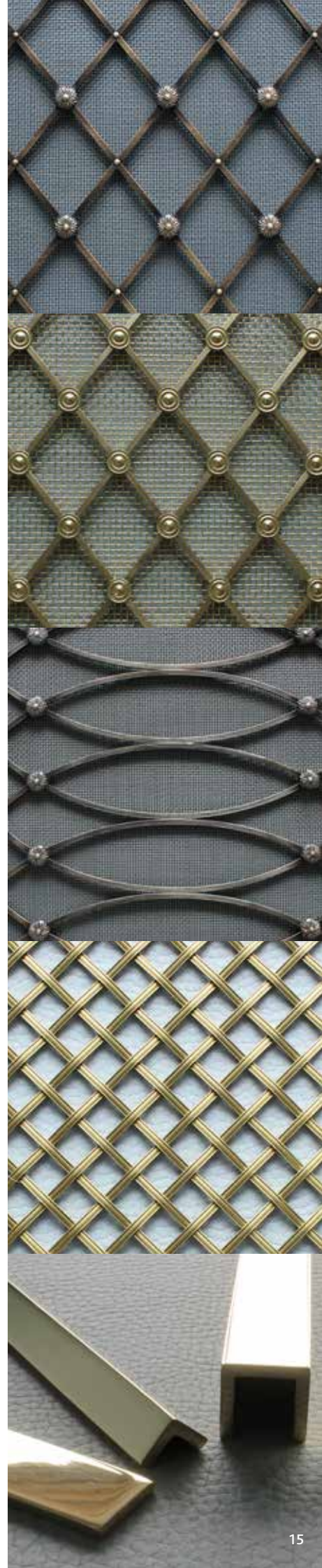
- Auf welche Weise sollen die Ellipsen ausgeführt werden? Horizontal oder vertikal wie auf Seite 5 abgebildet
- Informieren Sie uns, wenn ein Stütznetz erforderlich ist, und geben Sie G213 oder G214 an
- Sind Rosetten erforderlich und wenn ja welche

## Interwoven Grilles

- Benötigen Sie ein Rauten- oder Quadratmuster?
- Öffnungsgröße erforderlich
- Einfacher oder gefalzter Abschnitt und Größe erforderlich
- Informieren Sie uns, wenn ein Stütznetz erforderlich ist, und geben Sie G213 oder G214 an

## Frames

- Art und Größe des Rahmens erforderlich
- Blende (Lochgröße) oder Gesamtgröße (einschließlich Rahmen)
- Sind zur Befestigung Schraubenlöcher im Rahmen erforderlich





# BESCHLÄGE HAMBURG

Beschläge aus Hamburg e.K.  
Brandstücken 35 - 22549 Hamburg  
Telefon: 040 593 610 30

Mail: [info@beschlaege-aus-hamburg.de](mailto:info@beschlaege-aus-hamburg.de)

[www.beschlaege-aus-hamburg.de](http://www.beschlaege-aus-hamburg.de)

Ust.Id.Nr. DE812952410  
HRA 117366 Amtsgericht HH